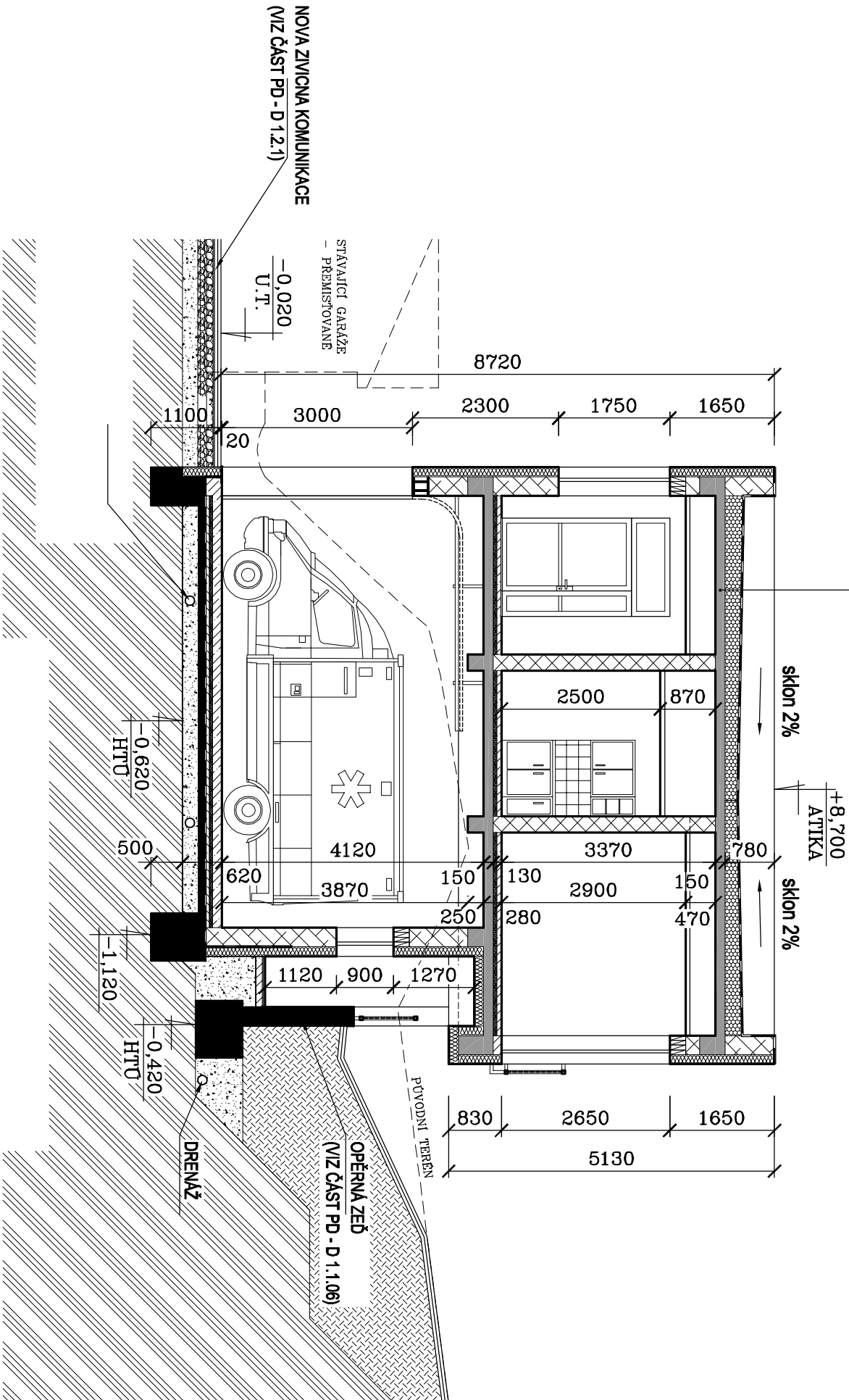


# ŘEZ B-B

M 1:100

- HYDROIZOLAČNÍ FOLIE Z PVC-P (MECH. KOTVENÁ) TL. 1,8 MM
- SEPARAČNÍ TEXTILIE ZE 100% PP
- SPADOVÁ VRSTVA EPS 100 S (MIN. VE DVOU VRSTVÁCH) TL. 240 MM
- PAROZÁRANA Z MODIF. ASFALT. PASU S HLINIKOVOU VLOŽKOU TL. 4 MM
- PENETRACE
- NOSNÁ ŽLB STROPNÍ DESKA TL. 150 MM



Po7 Řez B-B  
Ing. Zábajník